

C.I.P.**380 R Blanc / 9 mm R Blanc**

TAB. VIII

Date 91-07-30

Pays d'origine: IT/DE

Révision 95-05-10

CARTOUCHE MAXI**CHAMBRE MINI****Longueurs**

L1	=	
L2	=	
L3 ¹⁾	=	18.00
L4	=	
L5	=	
L6 ¹⁾	=	17.50

Longueurs

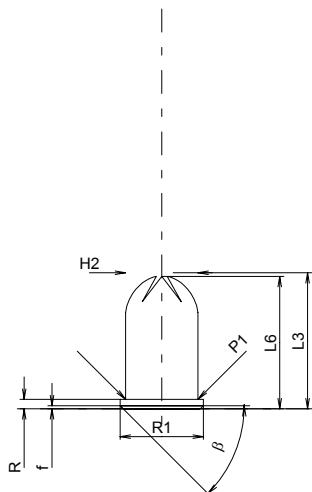
L1	=	
L2	=	
L3 ¹⁾	=	17.50

Culot

R	=	1.25
R1	=	11.00
R3	=	
E	=	
E1	=	
e min	=	
δ	=	
f	=	0.40
β	=	45°

Cuvette

R ¹⁾	=	1.35	+0.10
R1	=	11.05	
R2	=		
R3	=		
r	=		

**Chambre à poudre**

P1	=	9.58
P2	=	

Chambre à poudre

E	=	
P1 ¹⁾	=	9.60
P2	=	

Cône de raccordement

α	=	
S	=	
r1 min	=	
r2	=	

Cône de raccordement

α	=	
S	=	
r1 max	=	
r2	=	

Collet

H1	=	
H2 ¹⁾	=	9.57

Collet

H1	=	
H2 ¹⁾	=	9.60

Projectile

G1	=	
G2	=	
F	=	
L3+G	=	

Prise de rayures

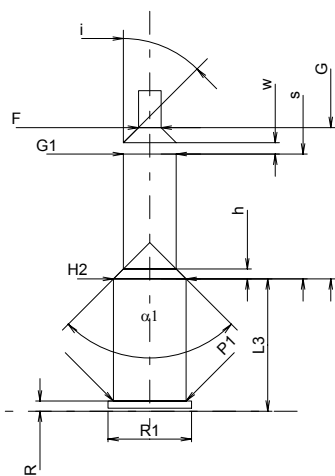
G1 ^{2)*}	=	7.00
G2 ^{2)*}	=	20.00
$\alpha 1$	=	90°
h	=	1.30
s*	=	16.50
i	=	45°
w	=	1.50

Pressions (Énergies)**Méthode transducteur**

Pmax	=	250 bar
PK	=	288 bar
PE	=	325 bar
M	=	7.50

Canon

F ^{2)*}	=	3.00
Z	=	3.00

**Rayures**

b	=	
N	=	
u	=	
Q ²⁾	=	7.07 mm ²

Autres indications

Fe	=	
delta L	=	

Échelle 1:1

Dimensions en << mm >>
Dimensions et tolérances pour les canons
d'épreuve: Voyez Annexe CR 5.

Notes: 1) A' contrôler pour la sécurité
2) Valable uniquement pour les canons d'épreuve
* Dimensions de base