

**C.I.P.****5,7/25**

TAB.

VI

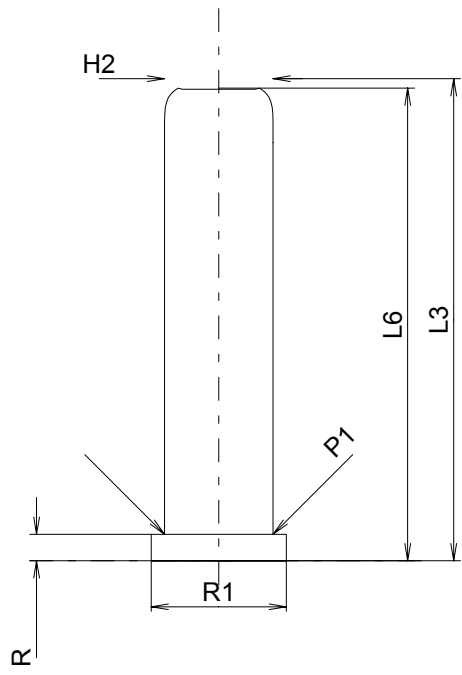
Date

84-06-14

Pays d'origine: FR

Révision

90-06-13

**CARTOUCHE MAXI****Longueurs**

L1	=	
L2	=	
L3 <sup>1)</sup>	=	25.50
L4	=	
L5	=	
L6	=	25.00

**Culot**

R	=	1.40
R1	=	7.15
R3	=	
E	=	
E1	=	
e min	=	
δ	=	
f	=	
β	=	

**Chambre à poudre**

P1	=	5.74
P2	=	

**Cône de raccordement**

α	=	
S	=	
r1 min	=	
r2	=	

**Collet**

H1	=	
H2 <sup>1)</sup>	=	5.74

**Volumes [cm<sup>3</sup>]**

VC	=	0.69
Va 1	=	0.16
Va 2	=	0.80

**Pressions (Énergies)****Méthode transducteur [Va1]**

Pmax	=	2500 bar
PK	=	2875 bar
PE	=	3250 bar

**Méthode transducteur [Va2]**

Pmax	=	1200 bar
PK	=	1380 bar
PE	=	1560 bar
M	=	

**Autres indications**

Fe	=	
delta L	=	

**CHAMBRE MINI****Longueurs**

L1	=	
L2	=	
L3 <sup>1)</sup>	=	26.00

**Cuvette**

R <sup>1)</sup>	=	1.45
R1	=	7.30
R2	=	
R3	=	
r	=	

**Chambre à poudre**

E	=	
P1	=	5.80
P2	=	

**Cône de raccordement**

α	=	
S	=	
r1 max	=	
r2	=	

**Collet**

H1	=	
H2	=	5.76

**Prise de rayures**

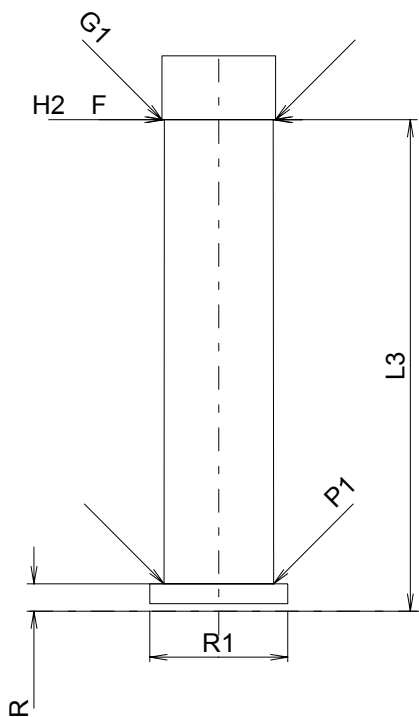
G1*	=	6.00
G	=	
α1	=	180°
h	=	
s	=	
i	=	
w	=	

**Canon**

F*	=	6.00
Z	=	6.00

**Volumes [cm<sup>3</sup>]**

V(ET)	=	0.71
V(T)	=	



Échelle 2.5:1

Dimensions en << mm >>  
Dimensions et tolérances pour les canons  
d'épreuve: Voyez Annexe CR 3.

Notes: 1) A' contrôler pour la sécurité  
\* Dimensions de base