

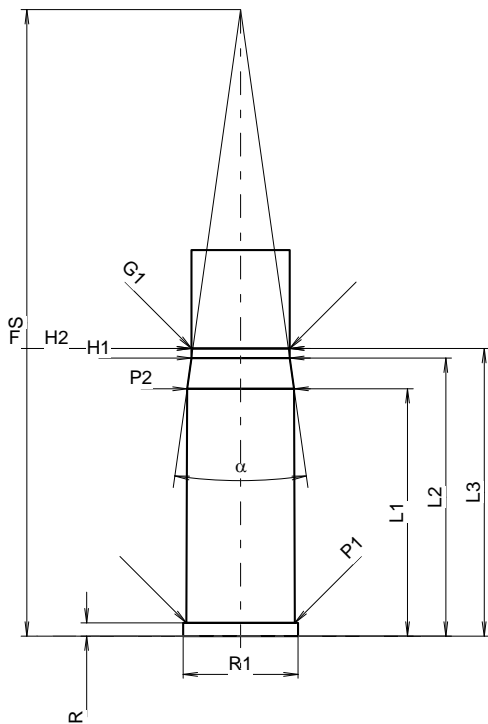
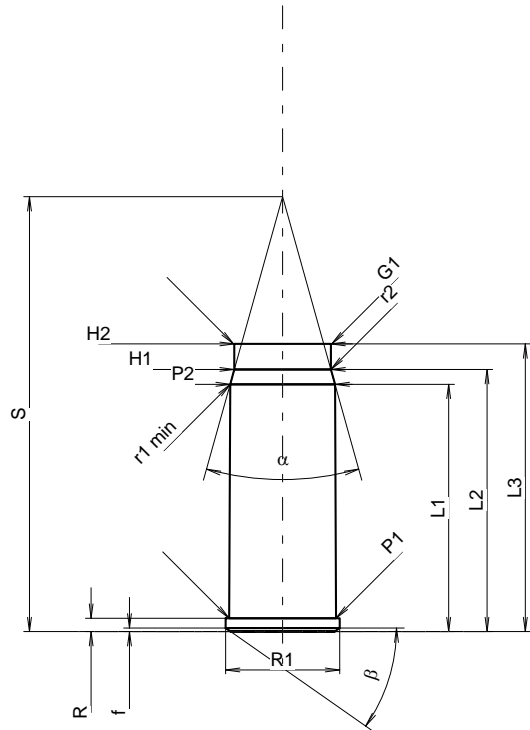
**C.I.P.****45 PD ELP**

TAB. VI

Date 12-05-30

Pays d'origine: DE

Révision



Échelle 1.16:1

**CARTOUCHE MAXI****Longueurs**

L1	=	28.20
L2	=	29.90
L3 <sup>1)</sup>	=	32.80
L4	=	
L5	=	
L6	=	

**Culot**

R <sup>1)</sup>	=	1.52
R1	=	13.00
R3	=	
E	=	
E1	=	
e min	=	
delta	=	
f	=	0.40
beta	=	35°

**Chambre à poudre**

P1	=	12.19
P2 *	=	11.95

**Cône de raccordement**

alpha *	=	31°12'
S	=	49.60
r1 min	=	1.80
r2	=	1.80

**Collet**

H1	=	11.00
H2 <sup>1)</sup>	=	11.00

**Volumes [cm<sup>3</sup>]**

VC	=	
Va 1	=	1.10
Va 2	=	0.80

**Pressions (Énergies)****Méthode transducteur [Va1]**

Pmax	=	3500 bar
PK	=	4025 bar
PE	=	4550 bar

**Méthode transducteur [Va2]**

Pmax	=	4100 bar
PK	=	4715 bar
PE	=	5330 bar
M	=	

**Autres indications**

Fe	=	0.30
delta L	=	

**CHAMBRE MINI****Longueurs**

L1	=	28.20
L2	=	31.71
L3 <sup>1)</sup>	=	32.80

**Cuvette**

R <sup>1)</sup>	=	1.52
R1	=	13.11
R2	=	
R3	=	
r	=	

**Chambre à poudre**

E	=	
P1	=	12.37
P2 *	=	12.19

**Cône de raccordement**

alpha *	=	16°03'
S	=	71.43
r1 max	=	
r2	=	

**Collet**

H1	=	11.20
H2 <sup>1)</sup>	=	11.20

**Prise de rayures**

G1 *	=	11.20
G	=	
alpha l	=	
h	=	
s	=	
i	=	
w	=	

**Canon**

F *	=	11.20
Z	=	11.20

**Volumes [cm<sup>3</sup>]**

V(ET)	=	
V(T)	=	

Dimensions en << mm >>  
Dimensions et tolérances pour les canons  
d'épreuve: Voyez Annexe CR3.

Notes: 1) A' contrôler pour la sécurité  
\* Dimensions de base