

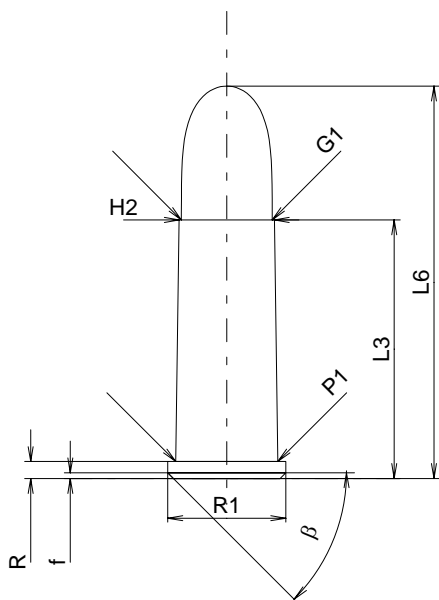
**C.I.P.****7,5 Ord. Suisse**

TAB. IV

Date 84-06-14

Pays d'origine: CH

Révision 00-06-07

**CARTOUCHE MAXI****Longueurs**

L1	=	
L2	=	
L3 <sup>1)</sup>	=	22.80
L4	=	
L5	=	
L6	=	34.60

**Colot**

R <sup>1)</sup>	=	1.50	-0.25
R1	=	10.40	
R3	=		
E	=		
E1	=		
e min	=		
δ	=		
f	=	0.50	
β	=	45°	

**Chambre à poudre**

P1	=	9.00
P2	=	

**Cône de raccordement**

α	=	
S	=	
r1 min	=	
r2	=	

**Collet**

H1	=	
H2 <sup>1)</sup>	=	8.40

**Projectile**

G1 <sup>1)</sup>	=	8.00
G2	=	
F	=	
L3+G <sup>1)</sup>	=	25.88

**Pressions (Énergies)****Méthode transducteur**

Pmax	=	1850 bar
PK	=	2128 bar
PE	=	2405 bar
M	=	12.50

**Autres indications**

Fe <sup>1)</sup>	=	0.25
delta L	=	

**CHAMBRE MINI****Longueurs**

L1	=	
L2	=	
L3 <sup>1)</sup>	=	23.00

**Cuvette**

R <sup>1)</sup>	=	1.50
R1	=	10.50
R2	=	
R3	=	
r	=	

**Chambre à poudre**

E	=	
P1 <sup>1)</sup>	=	9.03
P2	=	

**Cône de raccordement**

α	=	
S	=	
r1 max	=	
r2	=	

**Collet**

H1	=	
H2 <sup>1)</sup>	=	8.43

**Prise de rayures**

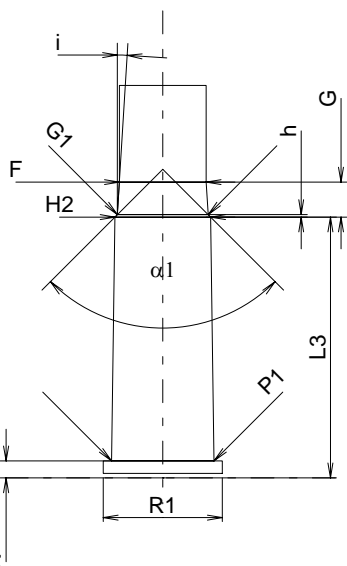
G1 <sup>1)*</sup>	=	8.00
G*	=	3.08
α1*	=	90°
h	=	0.22
s	=	
i <sup>1)*</sup>	=	3°30'
w	=	

**Canon**

F <sup>1)*</sup>	=	7.65
Z <sup>1)</sup>	=	8.00

**Rayures**

b	=	2.40
N	=	4
u	=	350.00
Q	=	47.67 mm <sup>2</sup>



Échelle 1.5:1

Dimensions en << mm >>  
Dimensions et tolérances pour les canons  
d'épreuve: Voyez Annexe CR 1.

Notes: 1) A' contrôler pour la sécurité  
\* Dimensions de base