

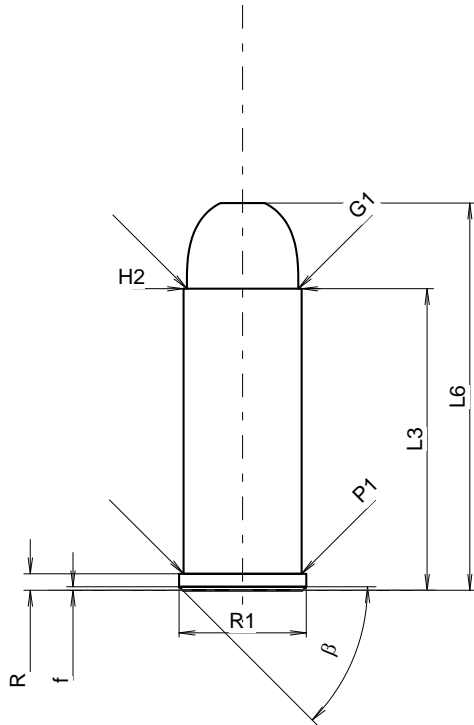
**C.I.P.****480 Ruger**

TAB. IV

Date 03-02-17

Révision 04-09-27

Pays d'origine: US

**CARTOUCHE MAXI****Longueurs**

L1	=	
L2	=	
L3 <sup>1)</sup>	=	32.64
L4	=	
L5	=	
L6	=	41.91

**Culot**

R <sup>1)</sup>	=	1.78	-0.25
R1	=	13.77	
R3	=		
E	=		
E1	=		
e min	=		
δ	=		
f	=	0.38	
β	=	45°	

**Chambre à poudre**

P1	=	12.80
P2	=	

**Cône de raccordement**

α	=	
S	=	
r1 min	=	
r2	=	

**Collet**

H1	=	
H2 <sup>1)</sup>	=	12.80

**Projectile**

G1 <sup>1)</sup>	=	12.08
G2	=	
F	=	
L3+G <sup>1)</sup>	=	44.06

**Pressions (Énergies)****Méthode transducteur**

Pmax	=	3300 bar
PK	=	3795 bar
PE	=	4290 bar
M	=	17.50

**Autres indications**

Fe <sup>1)4)</sup>	=	0.25
delta L	=	

**CHAMBRE MINI****Longueurs**

L1	=	
L2	=	
L3 <sup>1)</sup>	=	33.22

**Cuvette**

R <sup>1)</sup>	=	1.80
R1	=	13.87
R2	=	
R3	=	
r	=	

**Chambre à poudre**

E	=	
P1 <sup>1)</sup>	=	12.86
P2	=	

**Cône de raccordement**

α	=	
S	=	
r1 max	=	
r2	=	

**Collet**

H1	=	
H2 <sup>1)</sup>	=	12.81

**Prise de rayures**

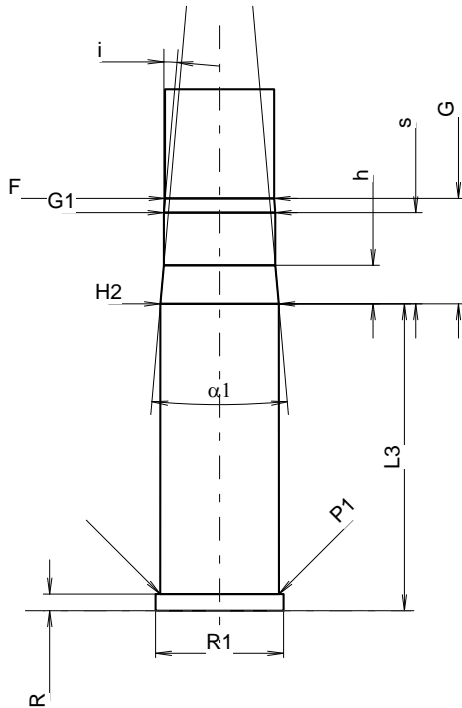
G1 <sup>1)</sup> *	=	12.08
G <sup>1)</sup>	=	11.42
α1 *	=	10°
h	=	4.17
s	=	9.88
i <sup>1)</sup> *	=	5°
w	=	

**Canon**

F <sup>1)</sup> *	=	11.81
Z <sup>1)</sup>	=	12.07

**Rayures**

b	=	4.06
N	=	6
u	=	457.00
Q	=	112.78 mm <sup>2</sup>



Échelle 1.22:1

Dimensions en << mm >>  
Dimensions et tolérances pour les canons  
d'épreuve: Voyez Annexe CR 1.

Notes: 1) A' contrôler pour la sécurité  
4) Feuillure sur la bourrelet  
\* Dimensions de base