

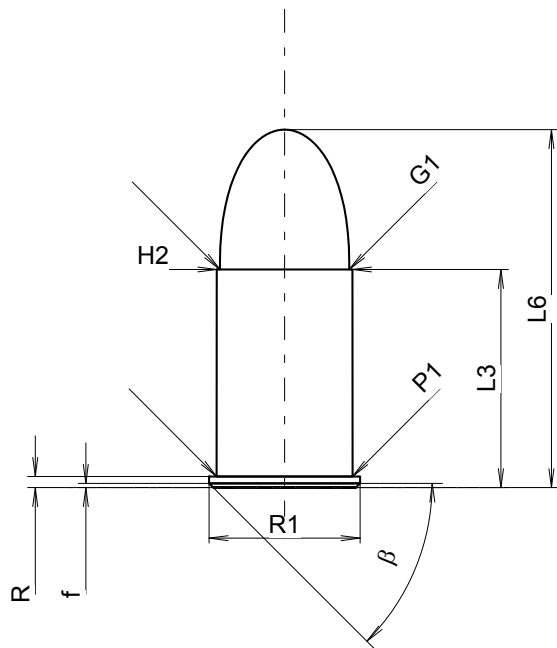
**C.I.P.****455 MK II**

TAB. IV

Date 84-06-14

Pays d'origine: GB

Révision 07-05-14

**CARTOUCHE MAXI****Longueurs**

L1	=	
L2	=	
L3 <sup>1)</sup>	=	19.50
L4	=	
L5	=	
L6	=	32.00

**Culot**

R <sup>1)</sup>	=	1.00	-0.25
R1	=	13.50	
R3	=		
E	=		
E1	=		
e min	=		
delta	=		
f	=	0.38	
beta	=	45°	

**Chambre à poudre**

P1	=	12.15
P2	=	

**Cône de raccordement**

alpha	=	
S	=	
r1 min	=	
r2	=	

**Collet**

H1	=	
H2 <sup>1)</sup>	=	12.14

**Projectile**

G1 <sup>1)</sup>	=	11.57
G2	=	
F	=	
L3+G <sup>1)</sup>	=	23.15

**Pressions (Énergies)****Méthode transducteur**

Pmax	=	900 bar
PK	=	1035 bar
PE	=	1170 bar
M	=	7.50

**Autres indications**

Fe <sup>1)4)</sup>	=	0.25
delta L	=	

**CHAMBRE MINI****Longueurs**

L1	=	
L2	=	
L3 <sup>1)</sup>	=	20.00

**Cuvette**

R <sup>1)</sup>	=	1.00
R1	=	13.55
R2	=	
R3	=	
r	=	

**Chambre à poudre**

E	=	
P1 <sup>1)</sup>	=	12.20
P2	=	

**Cône de raccordement**

alpha	=	
S	=	
r1 max	=	
r2	=	

**Collet**

H1	=	
H2 <sup>1)</sup>	=	12.16

**Prise de rayures**

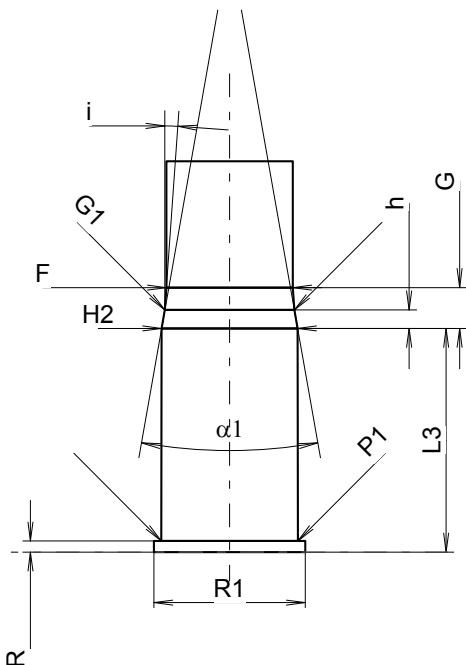
G1 <sup>1)*</sup>	=	11.58
G <sup>1)*</sup>	=	3.65
alpha1	=	20°
h*	=	1.65
s	=	
i <sup>1)</sup>	=	4°
w	=	

**Canon**

F <sup>1)*</sup>	=	11.30
Z <sup>1)</sup>	=	11.55

**Rayures**

b	=	3.80
N	=	7
u	=	500.00
Q	=	103.68 mm <sup>2</sup>



Échelle 1.48:1

Dimensions en << mm >>  
Dimensions et tolérances pour les canons  
d'épreuve: Voyez Annexe CR 1.

Notes: 1) A' contrôler pour la sécurité  
4) Feuillure sur la bourrelet  
\* Dimensions de base