

**C.I.P.****45 S&W Schofield (carb)**

TAB. IV

Date 00-02-15

Pays d'origine: US

Révision

**CARTOUCHE MAXI****CHAMBRE MINI****Longueurs**

L1 =  
L2 =  
L3 =  
L4 =  
L5 =  
L6 =

**Longueurs**

L1 =  
L2 =  
L3<sup>1)</sup> = 27.94

**Culot**

R =  
R1 =  
R3 =  
E =  
E1 =  
e min =  
 $\delta$  =  
f =  
 $\beta$  =

**Cuvette**

R<sup>1)</sup> = 1.52  
R1 = 13.01  
R2 =  
R3 =  
r =

**Chambre à poudre**

P1 =  
P2 =

**Chambre à poudre**

E =  
P1<sup>1)</sup> = 12.37  
P2 =

**Cône de raccordement**

$\alpha$  =  
S =  
r1 min =  
r2 =

**Cône de raccordement**

$\alpha$  =  
S =  
r1 max =  
r2 =

**Collet**

H1 =  
H2 =

**Collet**

H1 =  
H2<sup>1)</sup> = 12.19

**Projectile**

G1 =  
G2 =  
F =  
L3+G =

**Prise de rayures**

G1<sup>1)\*</sup> = 12.19  
G<sup>1)</sup> = 3.53  
 $\alpha 1^*$  =  
h =  
s =  
j<sup>1)\*</sup> = 7°45'  
w =

**Pressions (Énergies)****Canon**

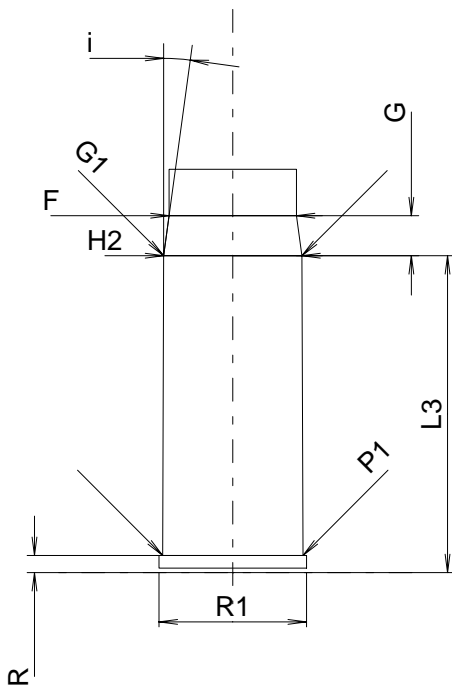
F<sup>1)\*</sup> = 11.23  
Z<sup>1)</sup> = 11.43

**Rayures**

b = 3.96  
N = 6  
u = 406.00  
Q = 101.48 mm<sup>2</sup>

**Autres indications**

Fe<sup>1)</sup> = 0.15  
delta L =



Échelle 1.5:1

Dimensions en &lt;&lt; mm &gt;&gt;

Notes: 1) A' contrôler pour la sécurité  
\* Dimensions de base