

**C.I.P.****44 S&W Special (carb)**

TAB. IV

Date 84-06-14

Pays d'origine: US

Révision 95-05-10

**CARTOUCHE MAXI****CHAMBRE MINI****Longueurs**

L1 =  
 L2 =  
 L3 =  
 L4 =  
 L5 =  
 L6 =

**Longueurs**

L1 =  
 L2 =  
 L3 <sup>1)</sup> = 30.06

**Culot**

R =  
 R1 =  
 R3 =  
 E =  
 E1 =  
 e min =  
 δ =  
 f =  
 β =

**Cuvette**

R <sup>1)</sup> = 1.52  
 R1 = 13.16  
 R2 =  
 R3 =  
 r =

**Chambre à poudre**

P1 =  
 P2 =

**Chambre à poudre**

E =  
 P1 <sup>1)</sup> = 11.66  
 P2 =

**Cône de raccordement**

α =  
 S =  
 r1 min =  
 r2 =

**Cône de raccordement**

α =  
 S =  
 r1 max =  
 r2 =

**Collet**

H1 =  
 H2 =

**Collet**

H1 =  
 H2 <sup>1)</sup> = 11.63

**Projectile**

G1 =  
 G2 =  
 F =  
 L3+G =

**Prise de rayures**

G1 <sup>1)\*</sup> = 11.63  
 G <sup>1)</sup> = 2.65  
 α1 \* =  
 h =  
 s =  
 j <sup>1)\*</sup> = 11°6'  
 w =

**Pressions (Énergies)****Canon**

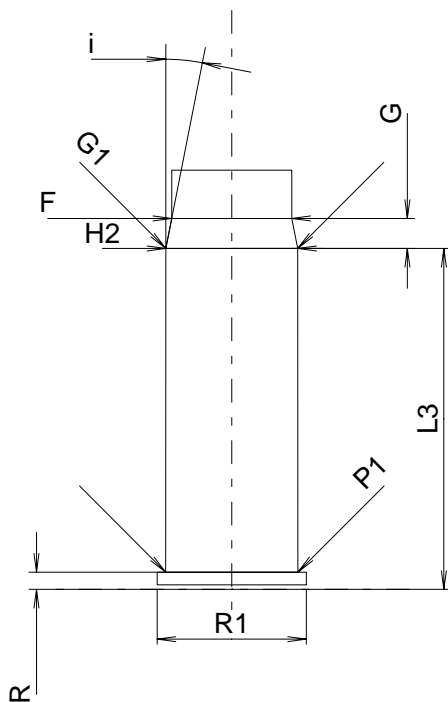
F <sup>1)\*</sup> = 10.59  
 Z <sup>1)</sup> = 10.90

**Rayures**

b = 3.26  
 N = 5  
 u = 508.00  
 Q = 90.65 mm<sup>2</sup>

**Autres indications**

Fe <sup>1)</sup> = 0.15  
 delta L =



Échelle 1.5:1

Dimensions en &lt;&lt; mm &gt;&gt;

Notes: 1) A' contrôler pour la sécurité  
 \* Dimensions de base