

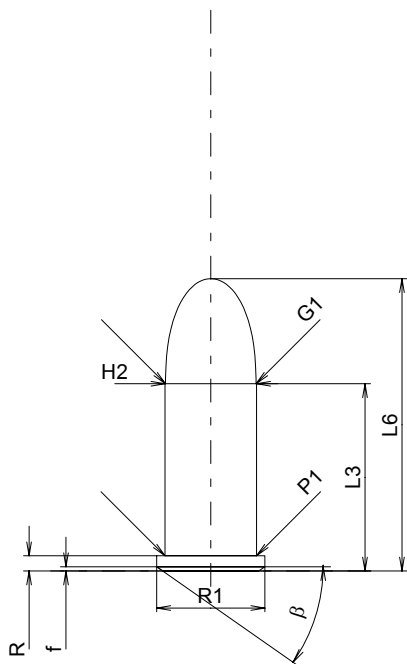
**C.I.P.****32 Short Colt**

TAB. IV

Date 84-06-14

Pays d'origine: US

Révision 00-06-07

**CARTOUCHE MAXI****Longueurs**

L1	=	
L2	=	
L3 <sup>1)</sup>	=	16.51
L4	=	
L5	=	
L6	=	25.78

**Culot**

R <sup>1)</sup>	=	1.35	-0.25
R1	=	9.53	
R3	=		
E	=		
E1	=		
e min	=		
δ	=		
f	=	0.38	
β	=	35°	

**Chambre à poudre**

P1	=	8.08
P2	=	

**Cône de raccordement**

α	=	
S	=	
r1 min	=	
r2	=	

**Collet**

H1	=	
H2 <sup>1)</sup>	=	8.08

**Projectile**

G1 <sup>1)</sup>	=	7.98
G2	=	
F	=	
L3+G <sup>1)</sup>	=	19.08

**Pressions (Énergies)****Méthode transducteur**

Pmax	=	1000 bar
PK	=	1150 bar
PE	=	1300 bar
M	=	9.50

**Autres indications**

Fe <sup>1)</sup>	=	0.25
delta L	=	

**CHAMBRE MINI****Longueurs**

L1	=	
L2	=	
L3 <sup>1)</sup>	=	33.10

**Cuvette**

R <sup>1)</sup>	=	1.35
R1	=	9.78
R2	=	
R3	=	
r	=	

**Chambre à poudre**

E	=	
P1 <sup>1)</sup>	=	8.13
P2	=	

**Cône de raccordement**

α	=	
S	=	
r1 max	=	
r2	=	

**Collet**

H1	=	
H2 <sup>1)</sup>	=	8.13

**Prise de rayures**

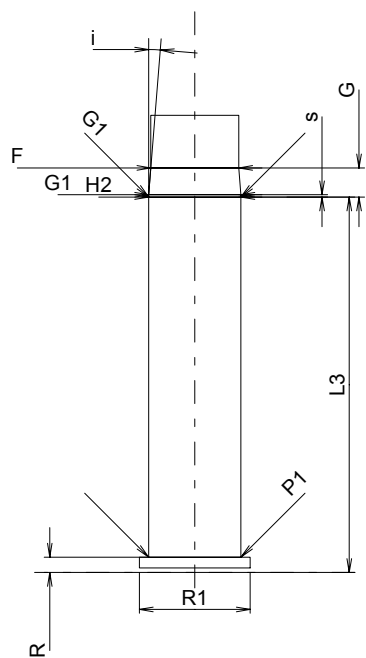
G1 <sup>1)*</sup>	=	8.13
G <sup>1)</sup>	=	2.57
α1 <sup>*</sup>	=	180°
h	=	
s	=	0.20
i <sup>1)*</sup>	=	4°34'59"
w	=	

**Canon**

F <sup>1)*</sup>	=	7.75
Z <sup>1)</sup>	=	7.90

**Rayures**

b	=	2.69
N	=	6
u	=	406.00
Q	=	48.39 mm <sup>2</sup>



Échelle 1.5:1

Dimensions en << mm >>  
Dimensions et tolérances pour les canons  
d'épreuve: Voyez Annexe CR 1.

Notes: 1) A' contrôler pour la sécurité  
\* Dimensions de base