

**C.I.P.****221 Rem. Fireball**

TAB. IV

Date 84-06-14

Pays d'origine: US

Révision 00-06-07

**CARTOUCHE MAXI****CHAMBRE MINI****Longueurs**

L1 <sup>1)</sup>	=	27.20	-0.20
L2 <sup>1)</sup>	=	30.42	-0.20
L3 <sup>1)</sup>	=	35.56	
L4	=		
L5	=		
L6	=	46.48	

**Longueurs**

L1	=	27.08
L2	=	30.28
L3 <sup>1)</sup>	=	36.37

**Culot**

R	=	1.14
R1	=	9.60
R3	=	
E	=	3.13
E1	=	8.43
e min	=	0.76
δ	=	25°
f	=	0.45
β	=	35°

**Cuvette**

R	=	
R1	=	9.65
R2	=	
R3	=	
r	=	

**Chambre à poudre**

P1	=	9.58
P2 <sup>1)*</sup>	=	9.162 -0.20

**Chambre à poudre**

E	=	3.13
P1 <sup>1)</sup>	=	9.61
P2 <sup>*</sup>	=	9.19

**Cône de raccordement**

α <sup>*</sup>	=	46°
S <sup>*</sup>	=	37.98
r1 min	=	0.64
r2	=	2.54

**Cône de raccordement**

α <sup>1)*</sup>	=	46°
S <sup>*</sup>	=	37.91
r1 max	=	0.64
r2	=	3.18

**Collet**

H1 <sup>*</sup>	=	6.43
H2 <sup>1)</sup>	=	6.43

**Collet**

H1 <sup>*</sup>	=	6.48
H2 <sup>1)</sup>	=	6.45

**Projectile**

G1 <sup>1)</sup>	=	5.70
G2	=	
F	=	
L3+G <sup>1)</sup>	=	37.72

**Prise de rayures**

G1 <sup>1)*</sup>	=	5.69
G <sup>1)</sup>	=	2.16
α1 <sup>*</sup>	=	90°
h	=	0.38
s	=	0.99
i <sup>1)*</sup>	=	3°10'48"
w	=	

**Pressions (Énergies)****Méthode transducteur**

Pmax	=	3200 bar
PK	=	3680 bar
PE	=	4160 bar
M	=	17.50

**Canon**

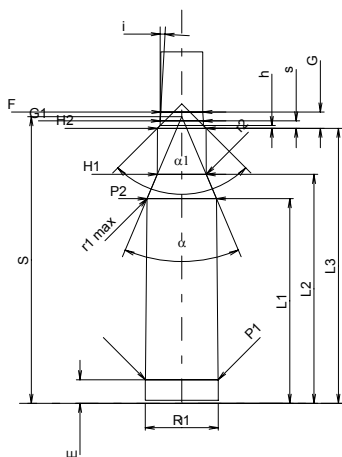
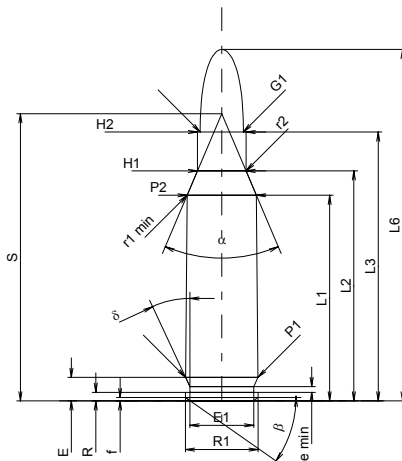
F <sup>1)*</sup>	=	5.56
Z <sup>1)</sup>	=	5.69

**Rayures**

b	=	2.03
N	=	6
u	=	305.00
Q	=	25.09 mm <sup>2</sup>

**Autres indications**

Fe <sup>1)</sup>	=	0.15
delta L	=	



Échelle 1:1

Dimensions en << mm >>  
Dimensions et tolérances pour les canons  
d'épreuve: Voyez Annexe CR 1.

Notes: 1) A' contrôler pour la sécurité  
\* Dimensions de base