

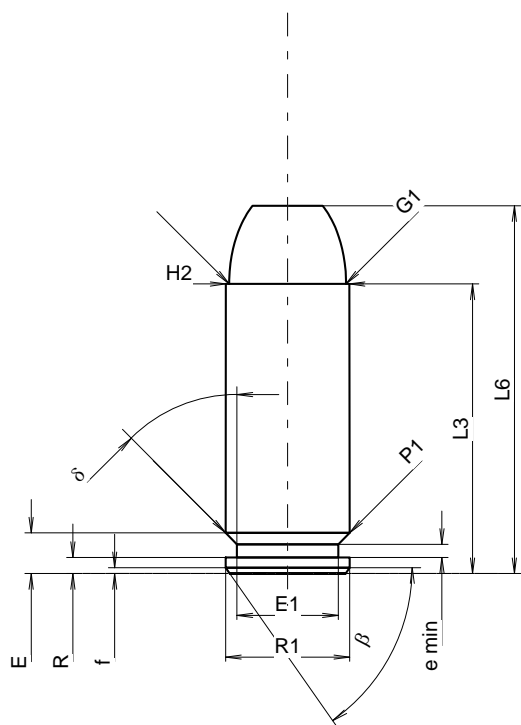
**C.I.P.****10 mm Auto**

TAB. IV

Date 84-10-03

Révision 12-05-30

Pays d'origine: SE

**CARTOUCHE MAXI****Longueurs**

L1	=		
L2	=		
L3 <sup>1)</sup>	=	25.20	-0.25
L4	=		
L5	=		
L6	=	32.00	

**Culot**

R	=	1.40	
R1	=	10.80	
R3	=		
E	=	3.54	
E1	=	8.81	
e min	=	1.14	
delta	=	45°	
f	=	0.51	
beta	=	55°	

**Chambre à poudre**

P1	=	10.80	
P2	=		

**Cône de raccordement**

alpha	=		
S	=		
r1 min	=		
r2	=		

**Collet**

H1	=		
H2 <sup>1)</sup>	=	10.74	

**Projectile**

G1 <sup>1)</sup>	=	10.17	
G2	=		
F	=		
L3+G <sup>1)</sup>	=	33.60	

**Pressions (Énergies)****Méthode transducteur**

Pmax	=	2300 bar	
PK	=	2645 bar	
PE	=	2990 bar	
M	=	12.50	

**Autres indications**

Fe <sup>1)6)</sup>	=	0.30	
delta L	=		

**CHAMBRE MINI****Longueurs**

L1	=		
L2	=		
L3 <sup>1)</sup>	=	25.20	

**Cuvette**

R	=		
R1	=	10.90	
R2	=		
R3	=		
r	=		

**Chambre à poudre**

E	=	3.54	
P1 <sup>1)</sup>	=	10.88	
P2	=		

**Cône de raccordement**

alpha	=		
S	=		
r1 max	=		
r2	=		

**Collet**

H1	=		
H2 <sup>1)</sup>	=	10.77	

**Prise de rayures**

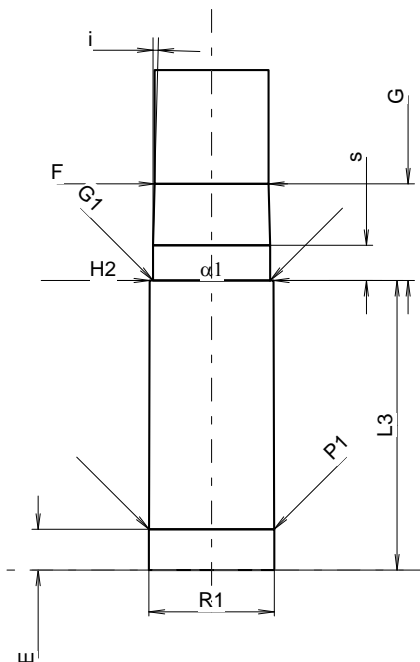
G1 <sup>1)</sup> *	=	10.19	
G <sup>1)</sup>	=	8.40	
alpha1	=	180°	
h	=		
s *	=	3.05	
i <sup>1)</sup> *	=	1°30'	
w	=		

**Canon**

F <sup>1)</sup> *	=	9.91	
Z <sup>1)</sup>	=	10.17	

**Rayures**

b	=	3.05	
N	=	6	
u	=	406.40	
Q	=	79.55	mm <sup>2</sup>



Échelle 1.52:1

Dimensions en << mm >>  
Dimensions et tolérances pour les canons  
d'épreuve: Voyez Annexe CR 1.

Notes: 1) A' contrôler pour la sécurité  
6) Feuillure sur la bouche  
\* Dimensions de base