

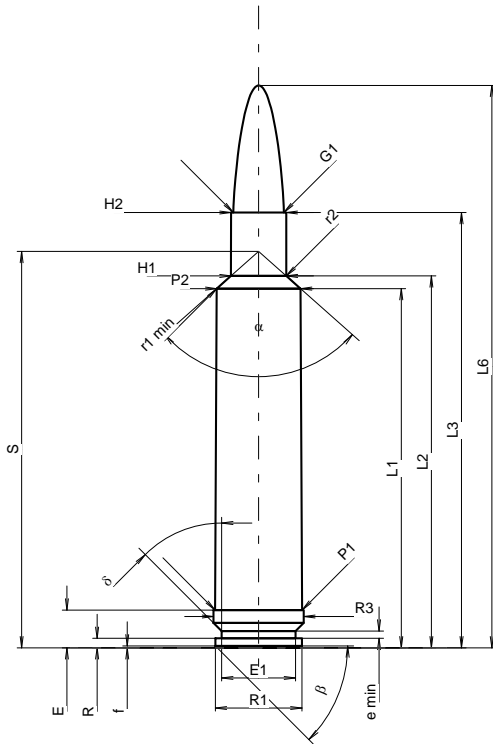
**C.I.P.****338-378 Weath. Mag.**

TAB. III

Date 98-02-09

Révision 09-05-05

Pays d'origine: US

**CARTOUCHE MAXI****Longueurs**

L1	=	61.05
L2	=	63.19
L3 <sup>1)</sup>	=	73.99
L4	=	
L5	=	
L6	=	95.58

**Culot**

R	=	1.60
R1	=	14.71
R3	=	15.33
E <sup>1)</sup>	=	6.40
E1	=	12.57
e min	=	1.24
δ	=	45°
f	=	0.30
β	=	45°

**Chambre à poudre**

P1	=	14.78
P2 *	=	14.24

**Cône de raccordement**

α *	=	96°54'35"
S *	=	67.36
r1 min	=	3.30
r2	=	3.89

**Collet**

H1 *	=	9.41
H2 <sup>1)</sup>	=	9.37

**Projectile**

G1 <sup>1)</sup>	=	8.60
G2	=	
F	=	
L3+G <sup>1)</sup>	=	89.56

**Pressions (Énergies)****Méthode transducteur**

Pmax	=	4400 bar
PK	=	5060 bar
PE	=	5500 bar
M	=	25.00
EE	=	7350 Joule

**Autres indications**

Fe <sup>1)5)</sup>	=	0.10
delta L	=	

**CHAMBRE MINI****Longueurs**

L1	=	61.20
L2	=	63.28
L3 <sup>1)</sup>	=	74.65

**Cuvette**

R	=	
R1	=	15.39
R2	=	
R3	=	15.39
r	=	

**Chambre à poudre**

E <sup>1)</sup>	=	6.40
P1 <sup>1)</sup>	=	14.82
P2 *	=	14.32

**Cône de raccordement**

α *	=	99°04'21"
S *	=	67.31
r1 max	=	3.05
r2	=	3.89

**Collet**

H1 *	=	9.44
H2 <sup>1)</sup>	=	9.41

**Prise de rayures**

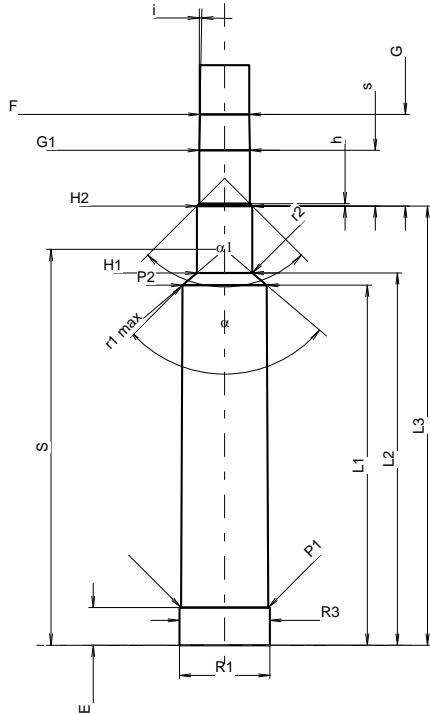
G1 <sup>1)</sup> *	=	8.60
G <sup>1)</sup>	=	15.57
α1 *	=	90°
h	=	0.41
s	=	9.47
i <sup>1)</sup> *	=	1°02'
w	=	

**Canon**

F <sup>1)</sup> *	=	8.38
Z <sup>1)</sup>	=	8.59

**Rayures**

b	=	3.20
N	=	6
u	=	254.00
Q	=	57.22 mm <sup>2</sup>



Échelle 1:1.28

Dimensions en << mm >>  
Dimensions et tolérances pour les canons  
d'épreuve: Voyez Annexe CR 1.

Notes: 1) A' contrôler pour la sécurité  
5) Feuillure sur la culot magnum  
\* Dimensions de base