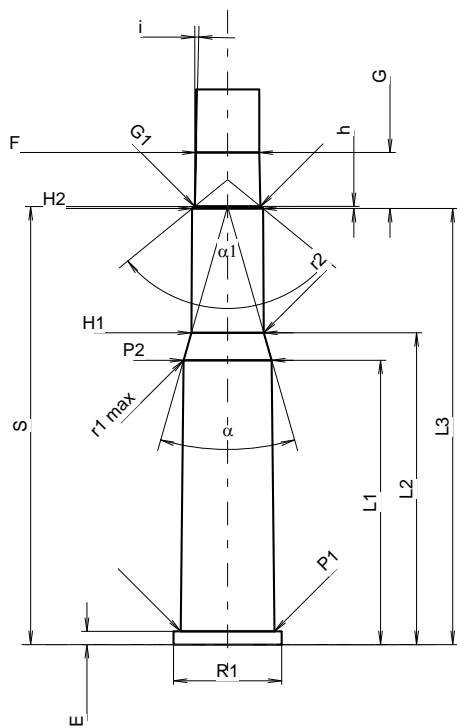
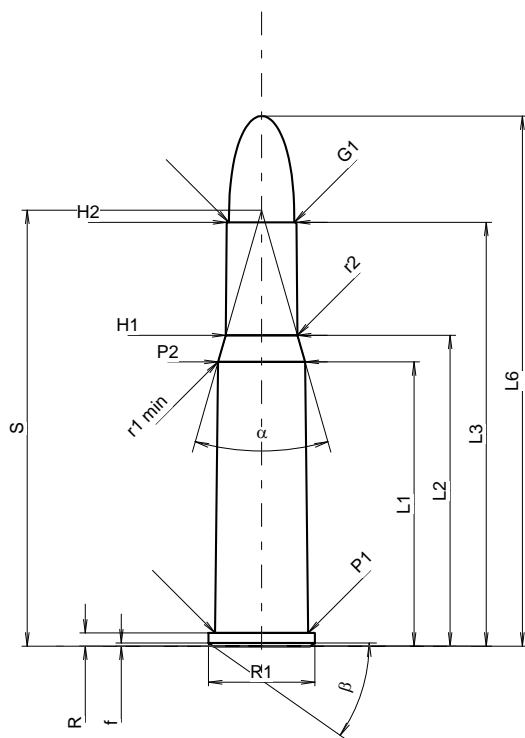


**C.I.P.****303 Savage**

TAB.	II
Date	84-06-14
Révision	11-05-25

Pays d'origine: US



Échelle 1.1:1

Dimensions en << mm >>  
Dimensions et tolérances pour les canons  
d'épreuve: Voyez Annexe CR 1.

**CARTOUCHE MAXI****Longueurs**

L1	=	34.33
L2	=	37.54
L3 <sup>1)</sup>	=	51.18
L4	=	
L5	=	
L6	=	64.01

**Culot**

R <sup>1)</sup>	=	1.60	-0.25
R1	=	12.83	
R3	=		
E	=		
E1	=		
e min	=		
delta	=		
f	=	0.38	
beta	=	35°	

**Chambre à poudre**

P1	=	11.23
P2 *	=	10.50

**Cône de raccordement**

alpha *	=	32°
S *	=	52.64
r1 min	=	0.76
r2	=	2.54

**Collet**

H1 *	=	8.66
H2 <sup>1)</sup>	=	8.44

**Projectile**

G1 <sup>1)</sup>	=	7.90
G2	=	
F	=	
L3+G <sup>1)</sup>	=	57.94

**Pressions (Énergies)****Méthode transducteur**

Pmax	=	2700 bar
PK	=	3105 bar
PE	=	3375 bar
M	=	25.00
EE	=	2455 Joule

**Autres indications**

Fe <sup>1)4)</sup>	=	0.15
delta L	=	

**CHAMBRE MINI****Longueurs**

L1	=	34.34
L2	=	37.65
L3 <sup>1)</sup>	=	52.65

**Cuvette**

R <sup>1)</sup>	=	1.60
R1	=	13.08
R2	=	
R3	=	
r	=	

**Chambre à poudre**

E	=	1.60
P1 <sup>1)</sup>	=	11.33
P2 *	=	10.64

**Cône de raccordement**

alpha *	=	32°
S *	=	52.89
r1 max	=	0.76
r2	=	5.08

**Collet**

H1 *	=	8.74
H2 <sup>1)</sup>	=	8.55

**Prise de rayures**

G1 <sup>1)</sup> *	=	7.92
G <sup>1)</sup>	=	6.76
alpha1 *	=	101°34'
h	=	0.26
s	=	
i <sup>1)</sup> *	=	1°19'20"
w	=	

**Canon**

F <sup>1)</sup> *	=	7.62
Z <sup>1)</sup>	=	7.82

**Rayures**

b	=	2.54
N	=	6
u	=	254.00
Q	=	47.16 mm <sup>2</sup>

Notes: 1) A' contrôler pour la sécurité  
4) Feuillure sur la bourrelet  
\* Dimensions de base