

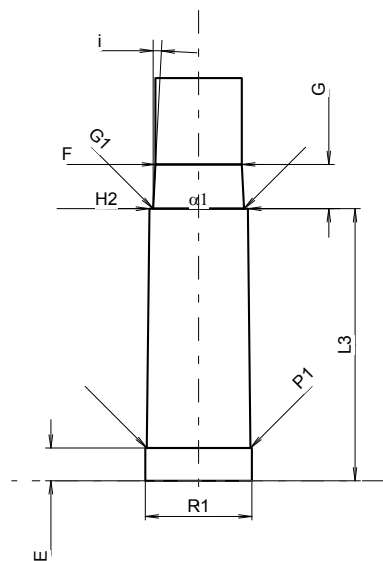
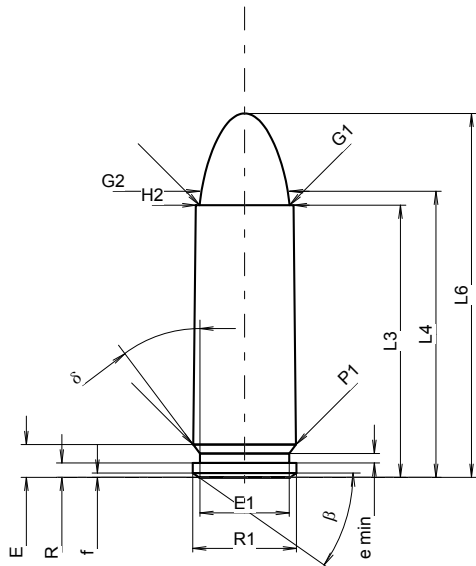
**C.I.P.****7,92 x 24 VBR**

TAB. I

Date 07-05-14

Pays d'origine: BE

Révision



Échelle 1.5:1

**CARTOUCHE MAXI****Longueurs**

L1	=	-0.20
L2	=	-0.20
L3 <sup>1)</sup>	=	24.00
L4	=	25.24
L5	=	
L6	=	32.10

**Culot**

R	=	1.27
R1	=	9.14
R3	=	
E	=	2.90
E1	=	7.87
e min	=	0.84
delta	=	37°
f	=	0.38
beta	=	35°

**Chambre à poudre**

P1	=	9.06
P2	=	-0.20

**Cône de raccordement**

alpha	=	
S	=	
r1 min	=	
r2	=	

**Collet**

H1	=	
H2 <sup>1)</sup>	=	8.62

**Projectile**

G1 <sup>1)</sup>	=	7.92
G2	=	7.92
F	=	
L3+G <sup>1)</sup>	=	29.09

**Pressions (Énergies)****Méthode transducteur**

Pmax	=	3310 bar
PK	=	3807 bar
PE	=	4300 bar
M	=	17.50
EE	=	660 Joule

**Autres indications**

Fe <sup>1)6)</sup>	=	0.15
delta L	=	

**CHAMBRE MINI****Longueurs**

L1	=	
L2	=	
L3 <sup>1)</sup>	=	24.00

**Cuvette**

R	=	1.27
R1	=	9.40
R2	=	
R3	=	
r	=	

**Chambre à poudre**

E	=	2.90
P1 <sup>1)</sup>	=	9.15
P2	=	

**Cône de raccordement**

alpha	=	
S	=	
r1 max	=	
r2	=	

**Collet**

H1	=	
H2 <sup>1)</sup>	=	8.69

**Prise de rayures**

G1 <sup>1)</sup> *	=	8.03
G <sup>1)</sup> *	=	3.91
alpha 1 *	=	180°
h	=	
s	=	
i <sup>1)</sup> *	=	3°00'04"
w	=	

**Canon**

F <sup>1)</sup> *	=	7.62
Z <sup>1)</sup>	=	7.82

**Rayures**

b	=	2.92
N	=	6
u	=	250.00
Q	=	47.40 mm <sup>2</sup>

Dimensions en << mm >>  
Dimensions et tolérances pour les canons  
d'épreuve: Voyez Annexe CR 1.

Notes: 1) A' contrôler pour la sécurité  
6) Feuillure sur la bouche  
\* Dimensions de base