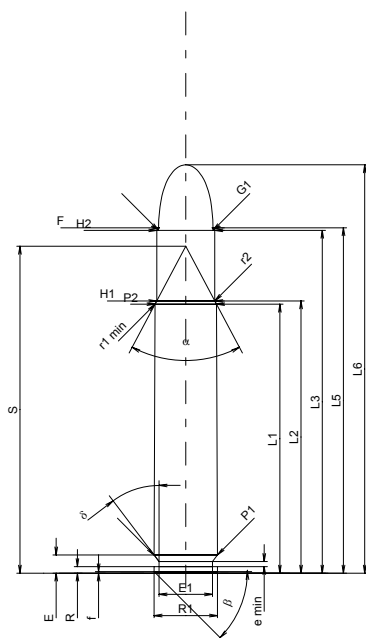


**C.I.P.****10,75 x 68****TAB. I****Date 84-06-14**

Pays d'origine: DE

**Révision 02-05-15****CARTOUCHE MAXI****Longueurs**

L1 <sup>1)</sup> *	=	53.35	-0.20
L2 <sup>1)</sup> *	=	54.00	-0.20
L3 <sup>1)</sup>	=	68.00	
L4	=		
L5	=	68.50	
L6	=	81.00	

**Culot**

R	=	1.30	
R1	=	12.57	
R3	=		
E	=	3.60	
E1	=	10.60	
e min	=	1.00	
delta	=	37°06'36"	
f	=	0.30	
beta	=	45°	

**Chambre à poudre**

P1	=	12.57	
P2 <sup>1)</sup> *	=	12.20	-0.20

**Cône de raccordement**

alpha	=	55°54'58"	
S	=	64.84	
r1 min	=	0.50	
r2	=	0.50	

**Collet**

H1 *	=	11.51	
H2 <sup>1)</sup>	=	11.51	

**Projectile**

G1 <sup>1)</sup>	=	10.78	
G2	=	10.78	
F	=		
L3+G <sup>1)</sup>	=	98.00	

**Pressions (Énergies)****Méthode transducteur**

Pmax	=	3300 bar	
PK	=	3795 bar	
PE	=	4125 bar	
M	=	25.00	
EE	=	5040 Joule	

**Autres indications**

Fe <sup>1)</sup>	=	0.15	
delta L	=		

**CHAMBRE MINI****Longueurs**

L1 *	=	53.32	
L2 *	=	53.97	
L3 <sup>1)</sup>	=	68.30	

**Cuvette**

R	=	1.30	
R1	=	12.62	
R2	=		
R3	=		
r	=		

**Chambre à poudre**

E	=	3.60	
P1 <sup>1)</sup>	=	12.60	
P2 *	=	12.23	

**Cône de raccordement**

alpha <sup>1)</sup>	=	55°54'57"	
S	=	64.84	
r1 max	=	0.50	
r2	=	0.50	

**Collet**

H1 *	=	11.54	
H2 <sup>1)</sup>	=	11.52	

**Prise de rayures**

G1 <sup>1)</sup> *	=	10.82	
G <sup>1)</sup> *	=	30.00	
alpha1	=	180°	
h	=		
s	=		
i <sup>1)</sup>	=	0°21'11"	
w	=		

**Canon**

F <sup>1)</sup> *	=	10.45	
Z <sup>1)</sup>	=	10.75	

**Rayures**

b	=	3.60	
N	=	6	
u	=	420.00	
Q	=	89.07	mm <sup>2</sup>

Échelle 1:1.5

Dimensions en << mm >>  
Dimensions et tolérances pour les canons  
d'épreuve: Voyez Annexe CR 1.

Notes: 1) A' contrôler pour la sécurité  
\* Dimensions de base